

# TRANSPORTS SCOLAIRES 2020-2021

INSCRIPTION EN LIGNE

DU 16 JUIN AU 31 JUILLET 2020

RENDEZ-VOUS SUR [NOMAD.NORMANDIE.FR](http://NOMAD.NORMANDIE.FR)  
ET LAISSEZ-VOUS GUIDER ...

## L'INSCRIPTION

- Vous avez déjà créé un compte transport, utilisez-le afin de procéder au renouvellement de l'inscription ou à une nouvelle demande
- Vous n'avez pas de compte transport, créez un compte unique pour tous les enfants de la famille et procédez à leur inscription.

## VOTRE SITUATION RISQUE DE CHANGER POUR LA RENTRÉE ?

- Inscrivez votre enfant dans l'établissement souhaité dès le 2 juin pour éviter la majoration à compter du 1<sup>er</sup> août.
- En cas de changement de domicile ou d'établissement, contactez votre service des transports afin de mettre à jour votre dossier, aucune majoration ne sera appliquée.

## LA RENTRÉE : LA CARTE DE TRANSPORT

- Si votre enfant possède une carte ATOUMOD, elle est à conserver. L'abonnement sera chargé directement à distance par la Région. Votre enfant devra poser sa carte sur le pupitre à bord du car jusqu'à l'affichage du voyant vert (7 secondes), pour activer l'abonnement.
- Si votre enfant ne possède pas actuellement une carte ATOUMOD, vous recevrez la carte des transports directement à votre domicile la dernière semaine d'août.

## CONTACTS UTILES

### CALVADOS

Service des Transports Publics Routiers  
Tél : 02 22 55 00 10  
[nomad-car14@normandie.fr](mailto:nomad-car14@normandie.fr)  
Maison des Quatrans  
25, rue de Geôle  
CS 50523 - 14035 Caen cedex

### Si votre enfant utilise le réseau Nomad (ex Bus Verts)

Tél : 09 70 83 00 14  
Keolis pôle carte scolaire  
CS 80127 - 14128 Mondeville cedex

### EURE

Service des Transports Publics Routiers  
Tél : 02 22 55 00 10  
[nomad-car27@normandie.fr](mailto:nomad-car27@normandie.fr)  
19, rue Saint-Louis  
CS40441 - 27000 Evreux

### MANCHE

Service des Transports Publics Routiers  
Tél : 02 22 55 00 10  
[nomad-car50@normandie.fr](mailto:nomad-car50@normandie.fr)  
98, route de Candol  
CS 94459 - 50009 Saint-Lô cedex

### ORNE

Service des Transports Publics Routiers  
Tél : 02 22 55 00 10  
[nomad-car61@normandie.fr](mailto:nomad-car61@normandie.fr)  
27, boulevard de Strasbourg  
CS 30528 - 61017 Alençon cedex

### SEINE-MARITIME

Service des Transports Publics Routiers  
Tél : 02 22 55 00 10  
[nomad-car76@normandie.fr](mailto:nomad-car76@normandie.fr)  
5, rue Robert Schuman  
CS 21129 - 76174 Rouen cedex

# TRANSPORTS SCOLAIRES RÉGIONAUX

| 2020 - 2021 |



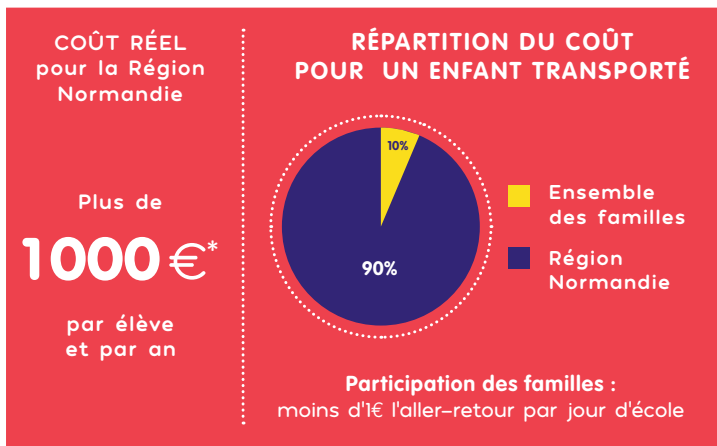
# NOMAD

RÉSEAU DE MOBILITÉ  
NORMAND

# LES TRANSPORTS SCOLAIRES, UNE PRIORITÉ POUR LA RÉGION NORMANDIE



**135 000\***  
élèves sont transportés par la Région Normandie




Compétente en matière de transport scolaire en dehors des agglomérations, la Région doit, conformément à la loi, assurer une égalité de traitement des élèves transportés. C'est pourquoi elle a procédé à une harmonisation progressive des tarifs entre les départements.

**BONUS TRANSPORT**

L'abonnement aux transports scolaires régionaux ouvre droit à un aller-retour gratuit pendant les week-ends et chaque semaine des petites vacances (hors juillet/août) sur le réseau des lignes régulières routières régionales du département dans lequel l'abonnement scolaire routier est valable. Au delà de 2 voyages, l'élève devra s'acquitter d'un titre commercial.

## TOUJOURS PLUS DE SERVICES !

La Région Normandie engage un plan de modernisation du réseau et de montée en qualité des services. Plusieurs projets vont voir le jour :

- Un plan pour sensibiliser les jeunes à la sécurité dans les transports et aux points d'arrêt
- Des aménagements de points d'arrêt sécurisés et l'installation d'abris-voyageurs
- Une billetterie et un système de géolocalisation des autocars scolaires

\*sur la base des effectifs 2019-2020

# TARIFS ANNUELS



Rentrée 2020

Pour les élèves de maternelles / élémentaires\* (et les élèves internes)

**55€** (20€ Primaires Calvados / 60€ Seine Maritime)

Pour les collégiens et lycéens (externes / demi-pensionnaires)

**110€** (120€ Seine Maritime)



Majoration de 20€ à compter du 1<sup>er</sup> août 2020  
Retrouvez le règlement régional des transports scolaires sur [nomad.normandie.fr](http://nomad.normandie.fr)



## TRANSPORT SCOLAIRE EN TRAIN

### EXTERNES/DEMI-PENSIONNAIRES

Tarif scolaire annuel identique à l'abonnement routier scolaire

### INTERNES

Carte Tempo « scolaire » : réductions de 50 % sur les billets de train NOMAD

Inscription sur [www.nomad.normandie.fr](http://www.nomad.normandie.fr)



## UN DISPOSITIF D'AIDES POUR LES FAMILLES LES PLUS MODESTES



- Un abonnement demi-tarif pour les familles dont le quotient familial CAF/MSA est égal ou inférieur à 500€/mois (sur justificatif)
- Un paiement en 4 fois sans frais (en ligne avec une carte bancaire)
- Une mobilisation du fonds social régional pour les lycéens
- Des aides versées par des communes ou communautés de communes pour couvrir partiellement ou totalement l'abonnement scolaire

\*Elèves domiciliés dans le Calvados : 20 € en 2020 / 40 € en 2021